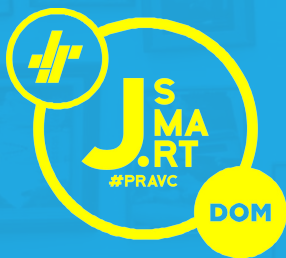


# J.SIMÕES



**Juridicamente Perfeito**  
Incorporação Registrada no R-4 da  
matrícula 47.675 do Cartório de Registro  
de Imóveis da 4ª Zona de Fortaleza



# J.SIMÕES

PARA MAIS INFORMAÇÕES,  
ENTRE EM CONTATO COM  
SEU CORRETOR DE  
IMÓVEIS:

{{name}}

{{whatsapp}}

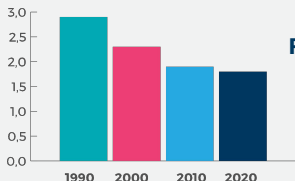
{{email}}



Juridicamente Perfeito  
Incorporação Registrada no R-4 da  
matrícula 47.675 do Cartório de Registro  
de Imóveis da 4ª Zona de Fortaleza



# Uma nova idéia de família?

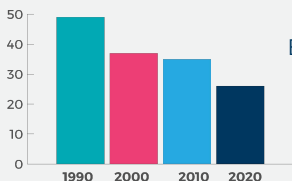


No Brasil, a **taxa de Fecundidade** diminuiu

# 39%

nos últimos 30 anos

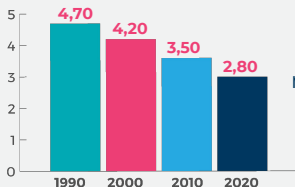
Fonte IBGE | Elaboração: Brain



E a **taxa de nupcialidade** diminuiu

# 46%

Fonte IBGE | Elaboração: Brain



As famílias também reduziram de tamanho:

# 36%

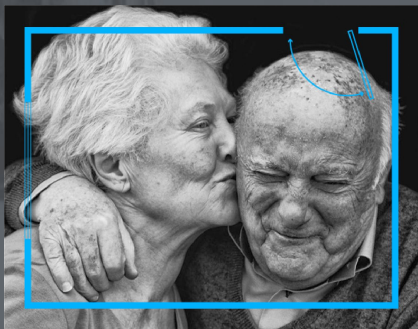
E hoje não passam de **3 pessoas**:

Fonte IBGE | Elaboração: Brain

Mas o que é a nova família?



Aquela que acabou de descobrir o amor verdadeiro?





A que sabe que a presença na sala de estar é tão importante quanto na sala de reunião?



Ou aquele que sabe que brincadeira tem hora, mas não tem gênero?





**Quer saber?**



A verdade é que nenhum  
família é igual

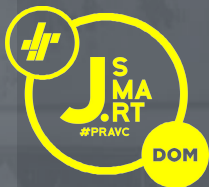


Cada família traz o jeito novo de conquistar e compartilhar



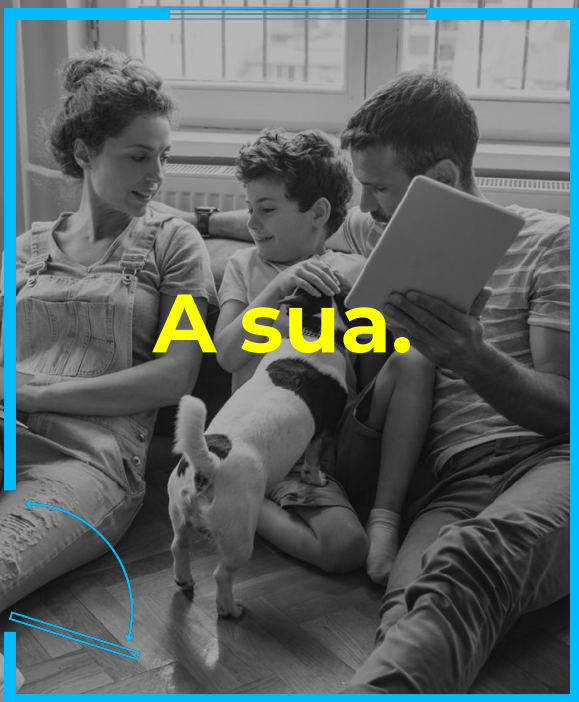
Cada família inaugura um novo futuro!





Uma nova ideia de  
morar para uma nova  
ideia de família:

A sua.



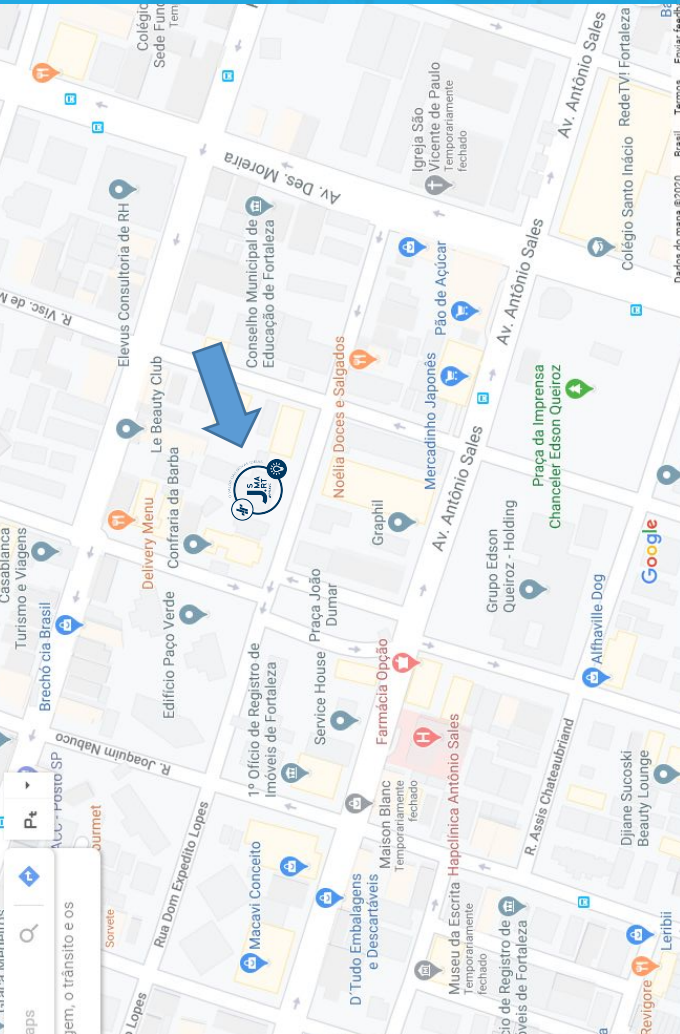


# J.SIMÕES





# J.SIMÕES







# J.SIMÕES



IMAGENS PRELIMINARES



E SE FOSSE POSSIVEL  
MORAR E TRABALHAR  
NO MESMO LUGAR?

**LIVE & WORK**

# J.SIMÕES





# J.SIMÕES





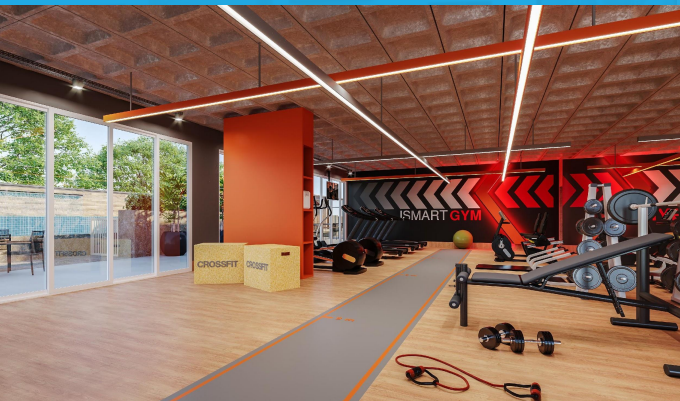
# J.SIMÕES



IMAGENS PRELIMINARES

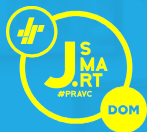


# J.SIMÕES



IMAGENS PRELIMINARES





# J.SIMÕES



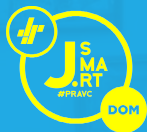
IMAGENS PRELIMINARES



# J. SIMÕES



IMAGENS PRELIMINARES



# J.SIMÕES



IMAGENS PRELIMINARES





# J.SIMÕES



IMAGENS PRELIMINARES



**58,12m<sup>2</sup>**

**Coluna 4**

**50,26m<sup>2</sup>**

**Coluna 3**

**50,26m<sup>2</sup>**

**Coluna 2**

**50,26m<sup>2</sup>**

**Coluna 1**

**58,12m<sup>2</sup>**

**Coluna 0**

Rua Dom Expedito Lopes



**J.SIMÕES**



**50,26m<sup>2</sup>**

**Coluna 01, 02, 03**



50,26m<sup>2</sup>

Coluna 01, 02, 03



IMAGENS PRELIMINARES

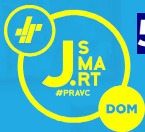


**J.SIMÕES**



**50,26m<sup>2</sup>**

**Coluna 01, 02, 03**



50,26m<sup>2</sup> | Sala Ampliada

Coluna 01, 02, 03



IMAGENS PRELIMINARES





# J.SIMÕES

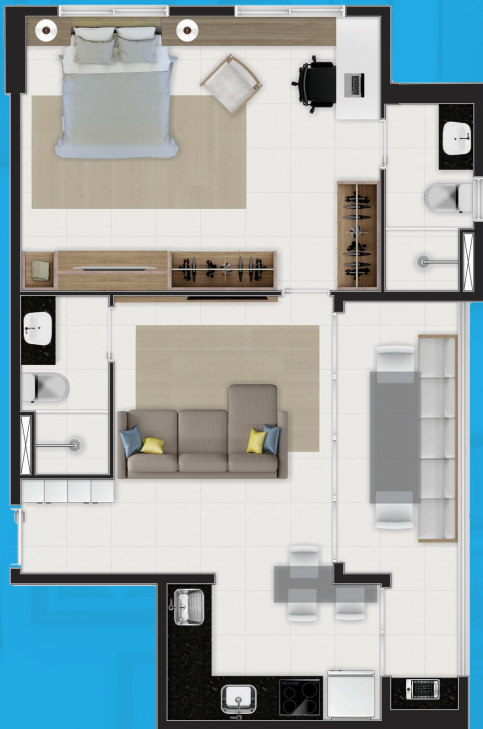


**58,12m<sup>2</sup>**

**Coluna 00 e 04**



# J.SIMÕES



**58,12m<sup>2</sup>**

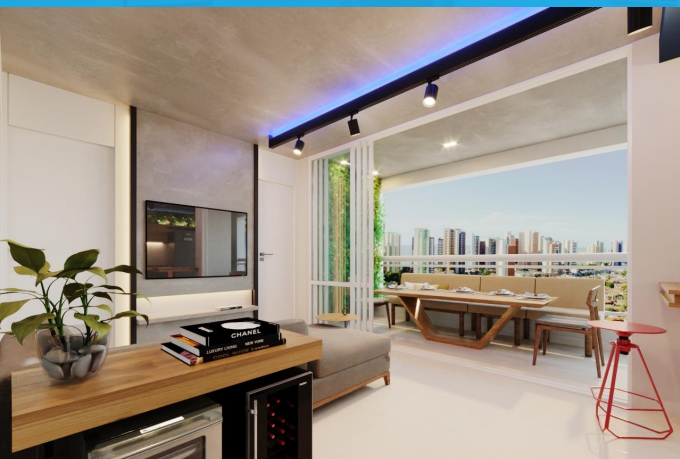
**Coluna 00 e 04**





58,12m<sup>2</sup>

Coluna 00 e 04



IMAGENS PRELIMINARES



**AppAlugue.com**



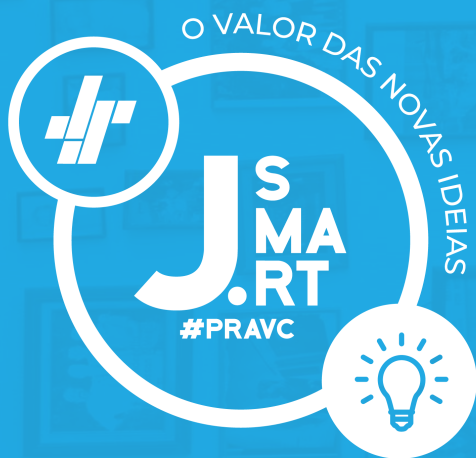
**J.Smart  
KiperApp**



**AppDecora.com**



**Fechaduras  
Eletrônicas**



Incorporação Registrada no R-4 da matrícula  
47.675 do Cartório de Registro de Imóveis da 4°  
Zona de Fortaleza